

Хроматографические колонки **SGE**

АНАЛИТИЧЕСКИЕ КОЛОНКИ

для жидкостной хроматографии

Wakosil II C18 RS

Wakosil II C18 AR

Wakosil II C18 HG

Wakosil II C8 RS

Nucleosil 300 ODS

Exsil ODS

Exsil C8

Exsil Phenyl

Exsil Amino

Exsil Cyano Propyl

Exsil Silica

Exsil SAX

Exsil SCX

Выбор стационарной фазы SGE

Аналитические колонки SGE для высокоэффективной жидкостной хроматографии (ВЭЖХ), заполненные адсорбентами Wakosil, Exsil и Nucleosil, являются эффективной заменой фаз других производителей: Phenomenex, Restek, Supelco, Agilent Technologies (HP), Alltech, EKA Chemicals, Waters.

SGE предлагает полный перечень стационарных ВЭЖХ фаз для адсорбционной хроматографии, от неполярных обращенных: Wakosil II C18 RS, AR, HG, Exsil ODS - до полярных для нормально-фазовой и гидрофильной хроматографии: Exsil Silica, Amino, - а также классические фазы для ионной хроматографии: Exsil SAX, SCX.

Доступны все форматы, от полупрепаративных (внутренний диаметр, ID 4.6 мм) до аналитических колонок (2 мм), микроколонок (1 мм) и капиллярных колонок (0.15мм, 0.3 мм). Длина колонки может варьироваться от 5 до 25 см. Каждая колонка может совмещаться со встроенным в линию предфильтром образцов и предколонкой (для защиты основной). Предколонки могут использоваться для концентрирования образцов в системах с он-лайн твердофазным концентрированием (ТФЭ). С каждой колонкой поставляется комплект оригинальных фитингов. Все адсорбенты 5-ти микронные, обращенные фазы заполняются также 3-х микронными частицами. Аналитические колонки SGE проходят индивидуальное тестирование на заводе-изготовителе, и отвечают всем предъявляемым требованиям качества.

Фазы серии Wakosil являются фазами высшего класса, аналогичными Zorbax Eclipse C18 XDB (Agilent Tec.) и Hypersil C18 BDS (Thermo Hypersil Keystone). Они применяются в основном для сложных, скрининговых анализов фармацевтических препаратов, алкалоидов, витаминов, в том числе - в биологических объектах.

Для более простых, рутинных определений предназначены фазы серии Exsil.



Название фазы	Описание	Дополнительно	Режим хроматографирования	Применение
Wakosil II C18 RS	C18 модифицированный силикагель, мономерное покрытие	Эндкеппинг: двойной Массовая доля углерода: 17%	Обращенно-фазовый (RP)	Универсальная фаза высшего класса; идеальна для анализа фармацевтиков и алкалоидов
Wakosil II C18 AR	C18 модифицированный силикагель, полимерное покрытие	Эндкеппинг: двойной Массовая доля углерода: 20%	Обращенно-фазовый (RP)	Универсальная фаза высшего класса для анализов при экстремальных (1.5-9.4) pH и определения ПАУ
Wakosil II C18 HG	C18 модифицированный силикагель, мономерное покрытие	Эндкеппинг: двойной Массовая доля углерода: 15%	Обращенно-фазовый (RP)	Универсальная фаза высшего класса с уменьшенной долей углерода
Wakosil II C8 RS	C8 модифицированный силикагель	Эндкеппинг: двойной Массовая доля углерода: 10%	Обращенно-фазовый (RP)	Универсальная фаза высшего класса с меньшей долей углерода и отличной от C18 фаз селективностью
Nucleosil 300 ODS	C18 модифицированный силикагель	Эндкеппинг: полный Массовая доля углерода: 6.5%	Обращенно-фазовый (RP)	Фаза для анализа пептидов или других крупных (олигомерных) молекул
Exsil ODS	C18 модифицированный силикагель	Эндкеппинг: полный Массовая доля углерода: 12%	Обращенно-фазовый (RP)	Фаза, пригодная для большей части рутинных анализов (нейтральные и слабокислые соединения)
Exsil C8	C8 модифицированный силикагель	Эндкеппинг: полный Массовая доля углерода: 6%	Обращенно-фазовый (RP)	Фаза, пригодная для большей части рутинных анализов, с меньшей долей углерода
Exsil Phenyl	Фенил-модифицированный силикагель	Эндкеппинг: неполный Массовая доля углерода: 3%	Обращенно-фазовый (RP)	Фаза с отличной от C8 / C18 фаз селективностью при анализе ароматических соединений
Exsil Amino	Амино-модифицированный силикагель	Эндкеппинг: - Массовая доля углерода: 3%	Нормально-фазовый (NP) Гидрофильный (HILIC) Анионообменный (WAX)	Фаза для анализа слабополярных соединений (NP); в HILIC режиме для анализа гидрофильных фармацевтиков
Exsil Cyano Propyl	Цианопропил-модифицированный силикагель	Эндкеппинг: - Массовая доля углерода: 3.5%	Нормально-фазовый (NP) Обращенно-фазовый (RP) Гидрофильный (HILIC)	Фаза для анализа слабополярных соединений (NP); в RP режиме обладает минимальным удерживанием
Exsil Silica	Силикагель	Эндкеппинг: - Массовая доля углерода: -	Нормально-фазовый (NP) Гидрофильный (HILIC)	Классическая универсальная фаза для NP и HILIC режимов
Exsil SAX	Триметилпропиламмоний-модифицированный силикагель	Эндкеппинг: - Массовая доля углерода: 4%	Анионообменный (SAX) Гидрофильный (HILIC)	Классическая фаза для анионообменной хроматографии
Exsil SCX	Сульфопропил-модифицированный силикагель	Эндкеппинг: - Массовая доля углерода: 4%	Катионообменный (SCX) Гидрофильный (HILIC)	Классическая фаза для катионообменной хроматографии

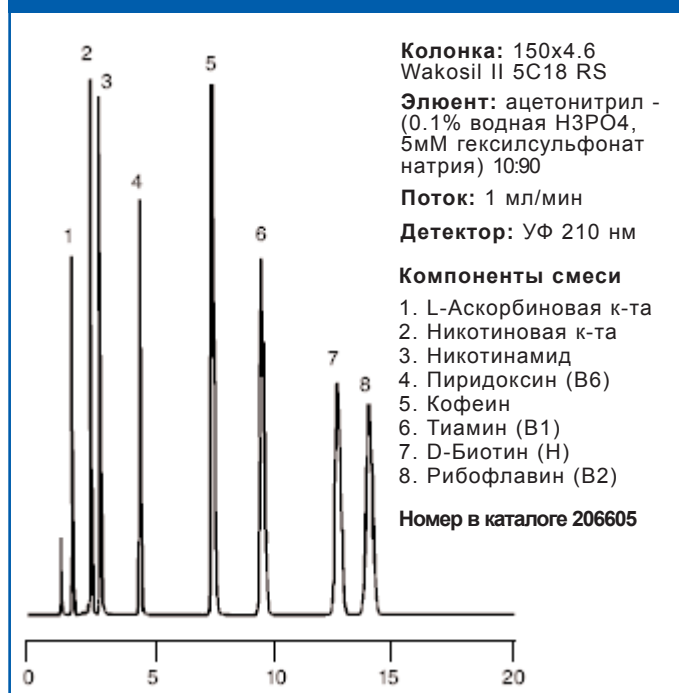
Wakosil II 5 C18 RS

Внутренний диаметр, мм	Длина, мм	Средний диаметр пор, А	Материал колонки	Индекс
1.0	10	120	Предколонки, 3 шт.	209105
	100	120	Сталь/кварц	207082
	150	120	Сталь/кварц	207081
	250	120	Сталь/кварц	207080
2.0	50	120	Сталь/кварц	208205
	100	120	Сталь/кварц	207027
	150	120	Сталь/кварц	207028
	250	120	Сталь/кварц	207029
4.0	10	120	Предколонки, 3 шт.	205019
	150	120	Сталь/кварц	207025
	250	120	Сталь/кварц	207026
4.6	50	120	Сталь	208605
	150	120	Сталь	206605
	250	120	Сталь	206505

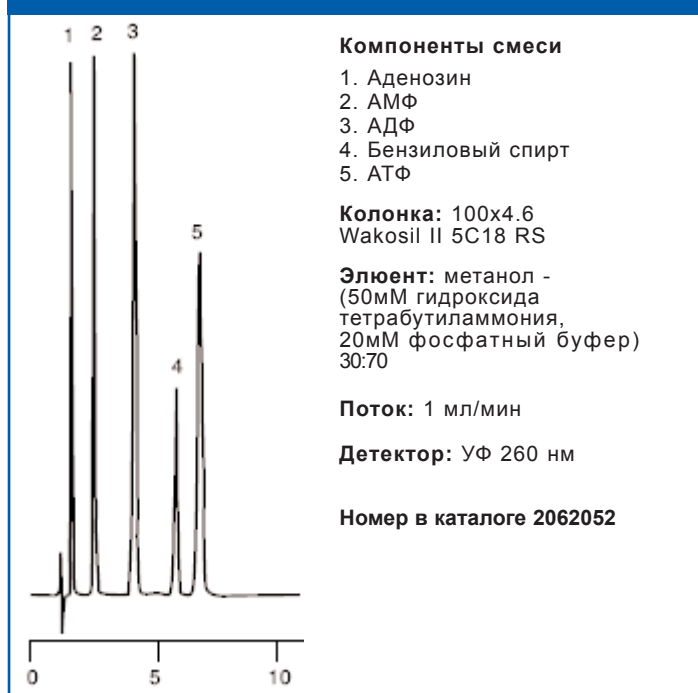
Wakosil II 5 C18 RS является аналогом следующих фаз:

Cosmosil C18-MS, Develosil ODS, Discovery C18, Hypersil BDS C18, HyPURITY C18, Inertsil ODS-3, Kromasil C18, Luna C18, Luna C18(2), Prodigy ODS-2, Prodigy ODS-3, Symmetry C18, SymmetryShield RP18, Supelcosil LC-18-DB, YMC-Pack ODS-AM, Zorbax Eclipse XDB C18, Zorbax SB-C18

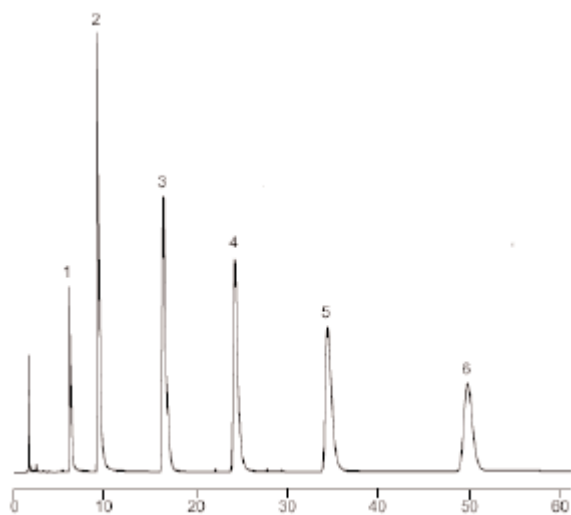
Водорастворимые витамины



Нуклеотиды



Трициклические антидепрессанты



Компоненты смеси

1. Протриптилин
2. Нортриптилин
3. Доксепин
4. Имипрамин
5. Амитриптилин
6. Трипирамин

Колонка: 150x4.6
Wakosil II 5C18 RS

Элюент: метанол -
20мМ фосфатный буфер (рН
6.5) 62:38

Поток: 1 мл/мин

Номер в каталоге 206605 Детектор: УФ 254 нм

Гидрофильные водорастворимые витамины



Колонка: 150x4.6
Wakosil II 5C18 RS

Элюент: метанол -
10мМ фосфатный буфер,
рН 4.0 2:100

Поток: 1 мл/мин

Детектор: УФ 220 нм

Компоненты смеси

1. Изоникотиновая к-та
2. Никотиновая к-та
3. Изоникотинамид
4. Никотинамид

Номер в каталоге 206605

Фенол-пиридиновый тест



Компоненты смеси

1. Пиридин
2. Фенол
3. Метилбензоат
4. 3-Метилиндол

Колонка: 150x4.6
Wakosil II 5C18 RS

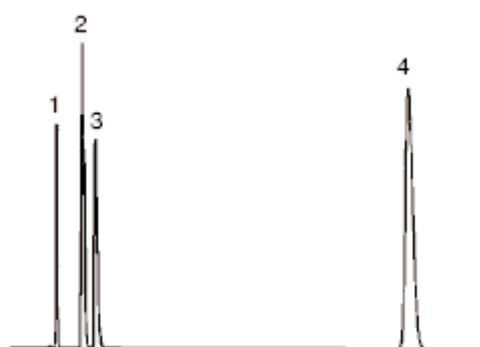
Элюент: метанол - вода 1:1

Поток: 1 мл/мин

Детектор: УФ 254 нм

Номер в каталоге 206605

Бензиламины



Компоненты смеси

1. Урацил
2. Бензиламин
3. N,N-Диметилбензиламин
4. Фенол

Колонка: 150x4.6
Wakosil II 5C18 RS

Элюент: метанол -
20мМ фосфатный буфер 15:85

Поток: 1 мл/мин

Номер в каталоге 206605 Детектор: УФ 254 нм

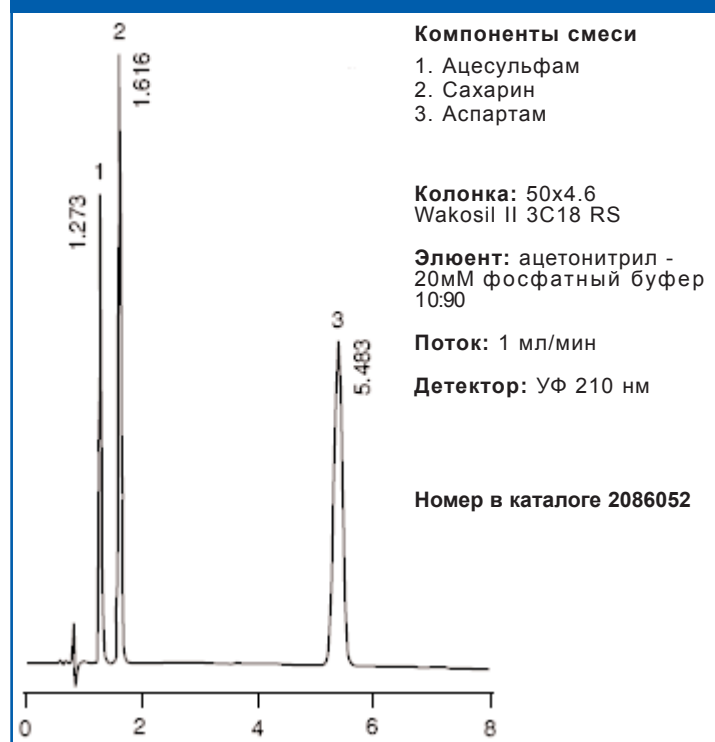
Wakosil II 3 C18 RS

Внутренний диаметр, мм	Длина, мм	Средний диаметр пор, А	Материал колонки	Индекс
4.0	10	120	Предколонки, 3 шт.	2050192
	50	120	Сталь/кварц	2084052
	250	120	Сталь/кварц	2070262
4.6	150	120	Сталь	2066052
	250	120	Сталь	2065052

Wakosil II 3 C18 RS является аналогом следующих фаз:

Cosmosil C18-MS, Develosil ODS, Hypersil BDS C18, HyPURITY C18, Inertsil ODS-3, Kromasil C18, Luna C18, Luna C18(2), Prodigy ODS-2, Prodigy ODS-3, Symmetry C18, SymmetryShield RP18, Supelcosil LC-18-DB, YMC-Pack ODS-AM, Zorbax Eclipse XDB C18

Подсластители



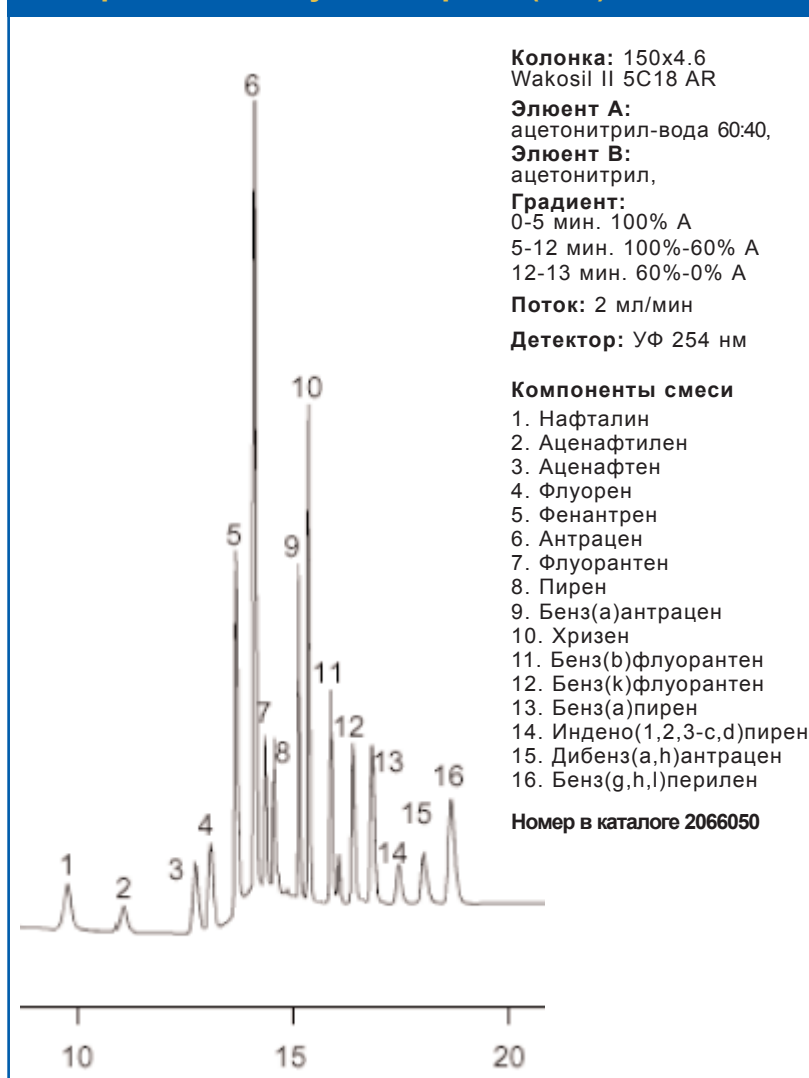
Wakosil II 5 C18 AR

Внутренний диаметр, мм	Длина, мм	Средний диаметр пор, А	Материал колонки	Индекс
4.0	10	120	Сталь/кварц	2050190
	150	120	Сталь/кварц	2070250
	250	120	Сталь/кварц	2070260
4.6	150	120	Сталь	2066050
	250	120	Сталь	2065050

Wakosil II 5 C18 AR является аналогом следующих фаз:

Capcell Pak UG C18, Cosmosil C18-AR, Develosil ODS-UG, Supelcosil LC-PAH

Полиароматические углеводороды (ПАУ)



Алкалоиды



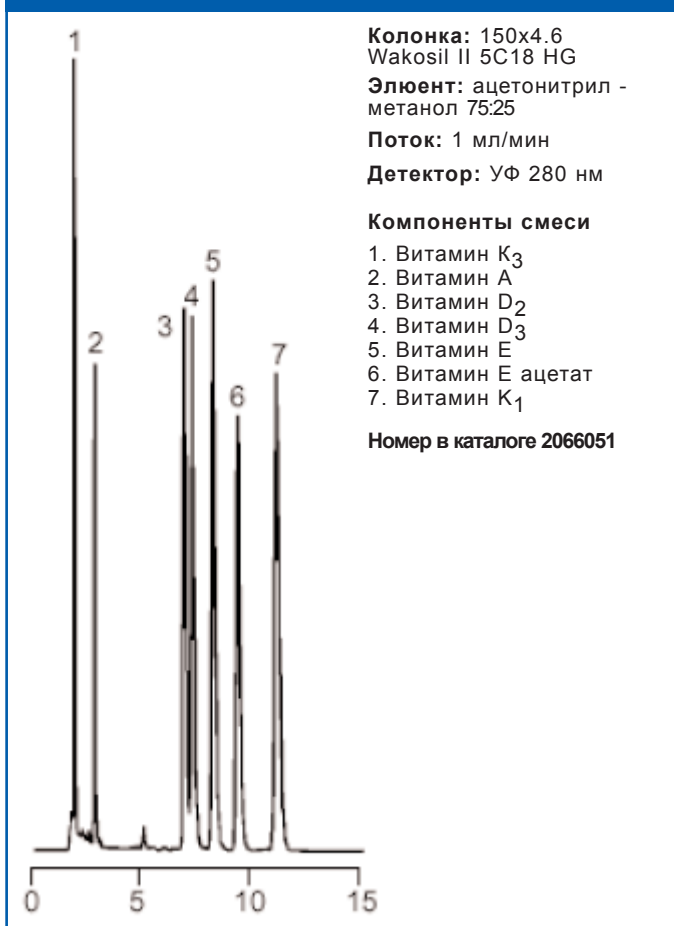
Wakosil II 5 C18 HG

Внутренний диаметр, мм	Длина, мм	Средний диаметр пор, А	Материал колонки	Индекс
4.0	10	120	Предколонки, 3 шт.	2050191
4.6	150	120	Сталь	2066051
	250	120	Сталь	2065051

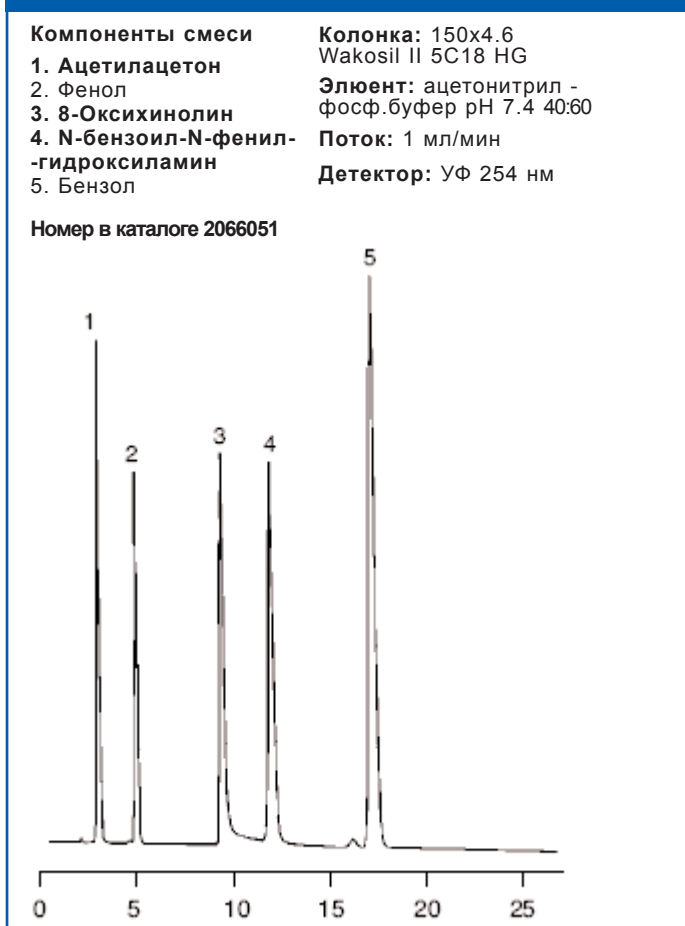
Wakosil II 5 C18 HG является аналогом следующих фаз:

Cosmosil C18-MS, Develosil ODS, Discovery C18, Hypersil BDS C18, HyPURITY C18, Inertsil ODS-3, Kromasil C18, Luna C18, Luna C18(2), Prodigy ODS-2, Prodigy ODS-3, Symmetry C18, SymmetryShield RP18, Supelcosil LC-18-DB, Synergi Max-RP, YMC-Pack ODS-AM, Zorbax Eclipse XDB C18, Zorbax SB-C18

Жирорастворимые витамины



Комплексообразующие реагенты



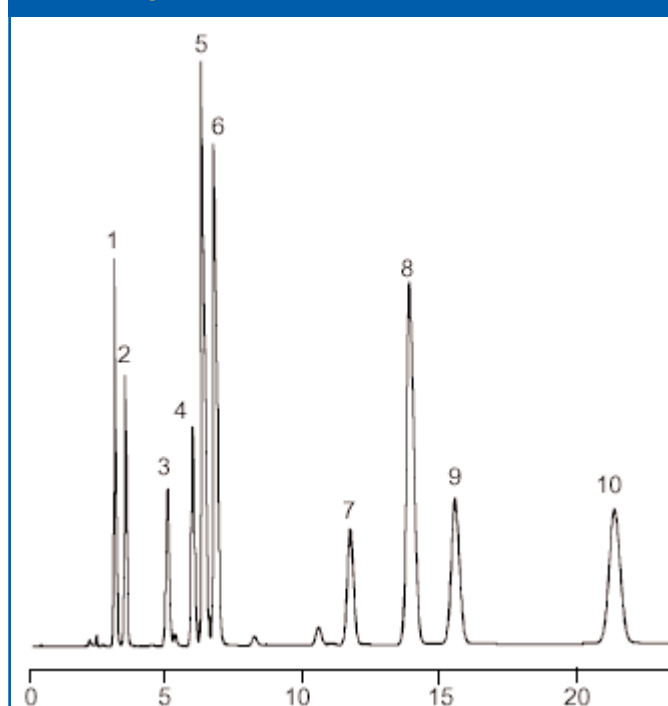
Wakosil II 5 C8 RS

Внутренний диаметр, мм	Длина, мм	Средний диаметр пор, А	Материал колонки	Индекс
4.0	10	120	Предколонки, 3 шт.	205016
	250	120	Сталь/кварц	207130
4.6	150	120	Сталь	206610
	250	120	Сталь	206510

Wakosil II 5 C8 RS является аналогом следующих фаз:

Columbus C8, Cosmosil C8, Develosil C8, Develosil C8-UG, Develosil C8-HG, Discovery C8, Hypersil BDS C8, HyPURITY C8, Inertsil C8-3, IB-Sil C8-BD, Inertsil C8, Kromasil C8, Luna C8, Luna C8(2), Prodigy C8, Supelcosil LC-8-DB, Symmetry C8, SymmetryShield RP8, YMC-Pack C8, Zorbax Eclipse XDB C8, Zorbax SB-C8

Фенолкарбоновые кислоты



Колонка: 150x4.6
Wakosil II 5C8 RS

Элюент: ацетонитрил -
50мМ фосфатный
буфер (рН 4.0) 10:90

Поток: 1 мл/мин

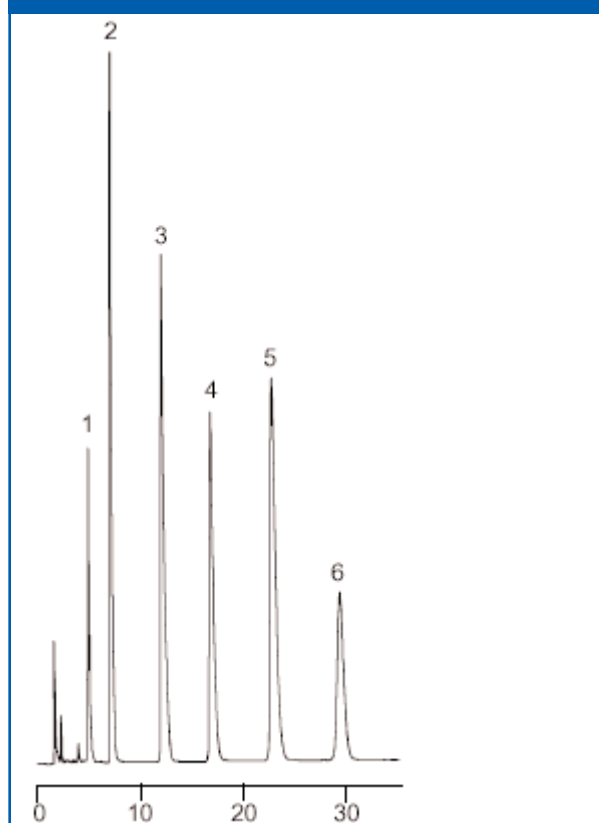
Детектор: УФ 254 нм

Компоненты смеси

1. 3,4-Дигидроксибензилуксусная к-та
2. Гентиловая к-та
3. п-Гидроксибензилуксусная к-та
4. Салициловая к-та
5. Ваниловая к-та
6. Кофейная к-та
7. п-Кумаровая к-та
8. м-Кумаровая
9. Феруловая к-та
10. о-Кумаровая к-та

Номер в каталоге 206610

Трициклические антидепрессанты



Колонка: 150x4.6
Wakosil II 5C8 RS

Элюент: метанол -
20мМ фосфатный буфер (рН
6.5) 62:38

Поток: 1 мл/мин

Детектор: УФ 254 нм

Компоненты смеси

1. Протриптилин
2. Нортриптилин
3. Доксепин
4. Имипрамин
5. Амитриптилин
6. Трипирамин

Номер в каталоге 206610

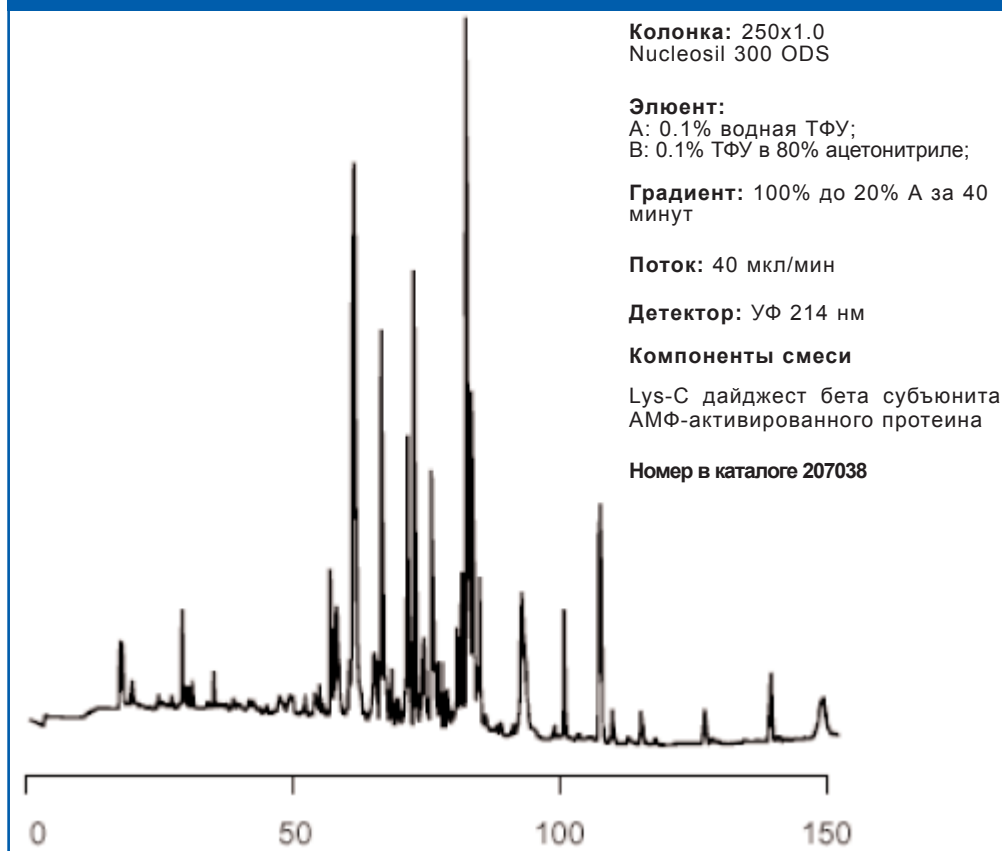
Nucleosil 300 ODS

Внутренний диаметр, мм	Длина, мм	Средний диаметр пор, А	Материал колонки	Индекс
1.0	10	300	Предколонки, 3 шт.	2091014
	100	300	Сталь/кварц	207040
	150	300	Сталь/кварц	207039
	250	300	Сталь/кварц	207038
2.0	10	300	Предколонки, 3 шт.	2092014
	50	300	Сталь/кварц	2082014
4.0	10	300	Предколонки, 3 шт.	2050014
4.6	150	300	Сталь	2066014
	250	300	Сталь	2065014

Nucleosil 300 ODS является аналогом следующих фаз:

Develosil 300 ODS-UG, Jupiter 300A C18, PrimeSphere 300A C18-MC, Supelcosil LC-318, Symmetry 300C18, Vydac 218TP (C18), Vydac MS C18 300A, YMC-Pack 300A ODS-A, Zorbax 300SB C18

Lys-C дайджест



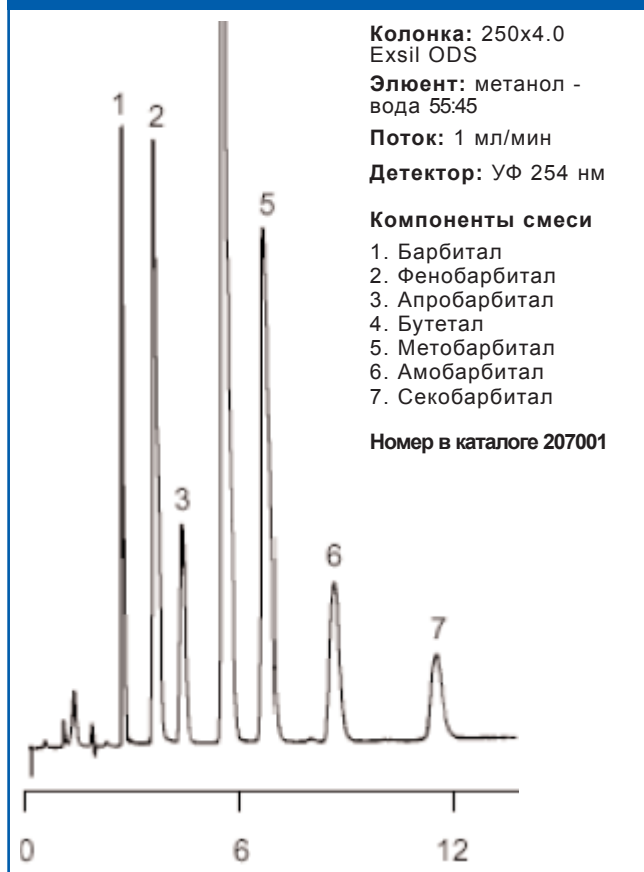
Exsil 5 ODS

Внутренний диаметр, мм	Длина, мм	Средний диаметр пор, А	Материал колонки	Индекс
2.0	10	80	Предколонки, 3 шт.	209201
	50	80	Сталь/кварц	208201
	100	80	Сталь/кварц	207009
	150	80	Сталь/кварц	2070091
	250	80	Сталь/кварц	207007
4.0	10	80	Предколонки, 3 шт.	205001
	150	80	Сталь/кварц	207002
	250	80	Сталь/кварц	207001
4.6	100	80	Сталь	206201
	150	80	Сталь	206601
	250	80	Сталь	206501

Exsil 5ODS является аналогом следующих фаз:

µBondapak C18, Bondclone C18, Columbus C18, Cosmosil C18, Develosil ODS, Discovery C18, IB-Sil C18, Inertsil ODS-3, Kromasil C18, LiChrosorb RP-18, LiChrospher RP-18e, Luna C18, Luna C18(2), Maxsil C18, PrimeSphere C18-MC, Partisil ODS(3), Prodigy ODS(3), Resolve C18, Supelcosil LC-18, Zorbax ODS, Zorbax Rx-C18, Zorbax SB-C18

Барбитураты



Exsil 3 ODS

Внутренний диаметр, мм	Длина, мм	Средний диаметр пор, А	Материал колонки	Индекс
4.0	10	80	Предколонки, 3 шт.	2050010
	100	80	Сталь/кварц	207006
	250	80	Сталь/кварц	207004
4.6	100	80	Сталь	2062010
	150	80	Сталь	2066010
	250	80	Сталь	2065010

Exsil 3ODS является аналогом следующих фаз:

Cosmosil C18, Develosil ODS, Discovery C18, Inertsil ODS-3, Kromasil C18, LiChrospher RP-18e, Luna C18, Luna C18(2), Prodigy ODS(3), Resolve C18, Supelcosil LC-18, Zorbax SB-C18

Exsil C8

Внутренний диаметр, мм	Длина, мм	Средний диаметр пор, А	Материал колонки	Индекс
4.0	10	80	Предколонки, 3 шт.	205003
	250	80	Сталь/кварц	207100
4.6	150	80	Сталь	2066030
	250	80	Сталь	2065030

Exsil C8 является аналогом следующих фаз:

Columbus C8, Cosmosil C8, Develosil C8, Discovery C8, IB-Sil C8, Inertsil C8, Kromasil C8, LiChrosorb RP-8, LiChrospher RP-8, Luna C8, Luna C8(2), Maxsil C8, Prodigy C8, Supelcosil LC-8, Zorbax C8, Zorbax Rx-C8, Zorbax SB-C8

Exsil Phenyl

Внутренний диаметр, мм	Длина, мм	Средний диаметр пор, А	Материал колонки	Индекс
4.0	10	80	Предколонки, 3 шт.	205008
4.6	150	80	Сталь	2066069
	250	80	Сталь	2065069

Exsil Phenyl является аналогом следующих фаз:

μBondapak Phenyl, Bondclone Phenyl, Cosmosil Phenyl, Develosil Phenyl, IB-Sil Phenyl, Inertsil Ph, Prodigy Phenyl(3), Zorbax Phenyl, Zorbax SB-Phenyl

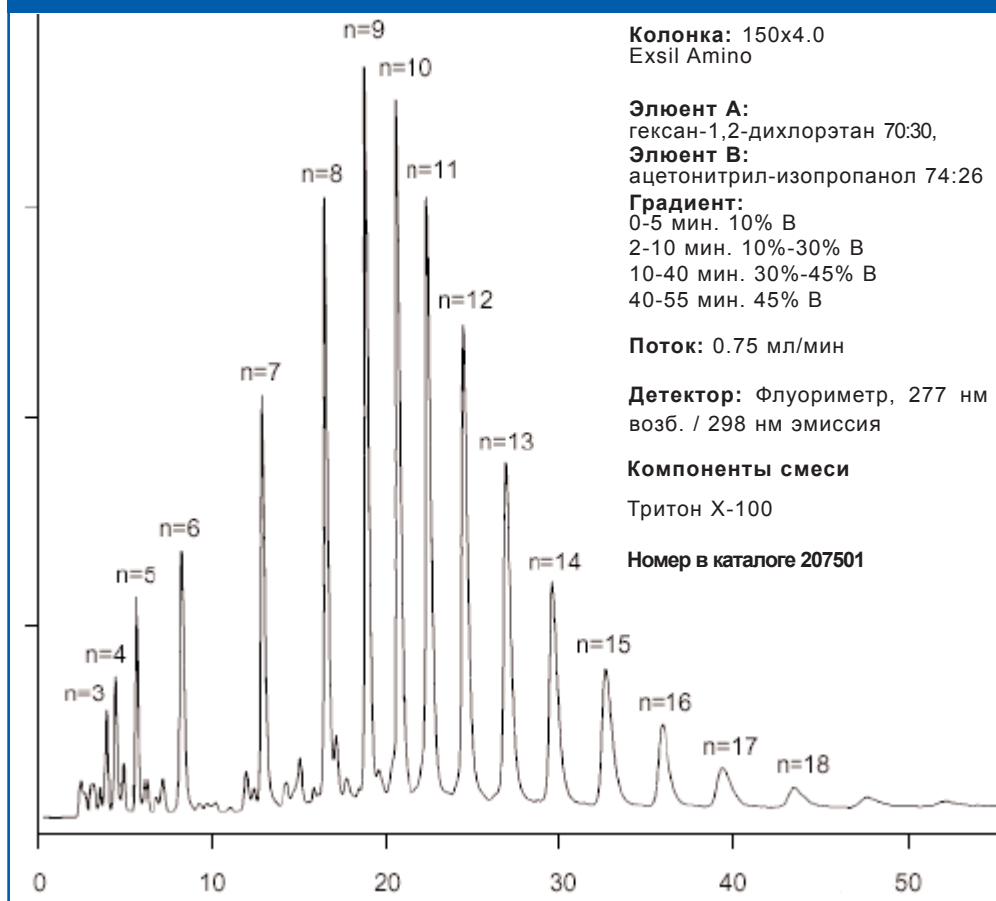
Exsil Amino

Внутренний диаметр, мм	Длина, мм	Средний диаметр пор, А	Материал колонки	Индекс
4.0	10	80	Предколонки, 3 шт.	205004
	250	80	Сталь/кварц	207500
4.6	150	80	Сталь	206607
	250	80	Сталь	206507

Exsil Amino является аналогом следующих фаз:

μ Bondapak NH₂, Bondclone NH₂, Cosmosil NH₂, Develosil NH₂, IB-Sil NH₂, Kromasil NH₂, LiChrosorb NH₂, Luna NH₂, Maxsil NH₂, Supelcosil LC-NH₂, Supelcosil LC-NH₂-NP, Zorbax NH₂

Тритон X-100



Exsil Cyano Propyl

Внутренний диаметр, мм	Длина, мм	Средний диаметр пор, А	Материал колонки	Индекс
4.0	10	80	Предколонки, 3 шт.	205007
	250	80	Сталь/кварц	207600
4.6	150	80	Сталь	206608
	250	80	Сталь	206508

Exsil Cyano Propyl является аналогом следующих фаз:

μBondapak CN, Bondclone CN, Cosmosil CN, Discovery Cyano, IB-Sil CN, Inertsil CN-3, LiChrosorb CN, LiChrospher CN, Luna CN, Maxsil CN, Supelcosil LC-CN, Supelcosil LC-PCN, Zorbax CN, Zorbax SB-CN

Exsil Silica

Внутренний диаметр, мм	Длина, мм	Средний диаметр пор, А	Материал колонки	Индекс
4.0	10	80	Предколонки, 3 шт.	205002
4.6	150	80	Сталь	206609
	250	80	Сталь	206509

Exsil Silica является аналогом следующих фаз:

Bondclone Silica, Cosmosil Silica, Develosil Silica, IB-Sil Silica, Inertsil Silica, Kromasil Silica, LiChrosorb Silica, LiChrospher Silica, Luna Silica(2), Maxsil Silica, Prodigy Silica, Supelcosil LC-Si, Zorbax Silica

Exsil SAX

Внутренний диаметр, мм	Длина, мм	Средний диаметр пор, А	Материал колонки	Индекс
4.0	10	80	Предколонки, 3 шт.	205006
	250	80	Сталь/кварц	207400
4.6	150	80	Сталь	206612
	250	80	Сталь	206512

Exsil SAX является аналогом следующих фаз:

Hypersil Classic SAX, IB-Sil SAX, Supelcosil-SAX1

Exsil SCX

Внутренний диаметр, мм	Длина, мм	Средний диаметр пор, А	Материал колонки	Индекс
4.0	10	80	Предколонки, 3 шт.	205005
	250	80	Сталь/кварц	207300
4.6	150	80	Сталь	206614
	250	80	Сталь	206514

Exsil SCX является аналогом следующих фаз:

Hypersil Classic SCX, Luna SCX, Supelcosil SCX